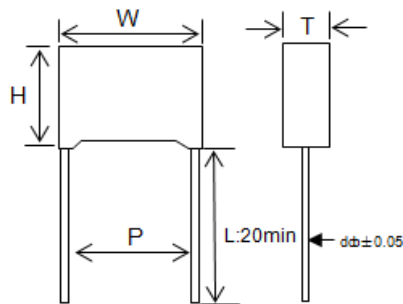


电容降压专用金属化聚酯膜交流电容器 Metallized polyester film A.C.capacitor for capacitive divider

■ 外形图 Outline Drawing



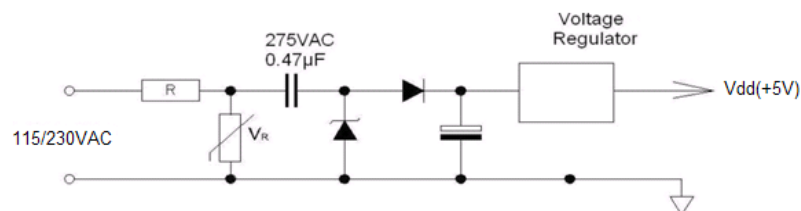
■ 特点

- 专门设计用于与电源串联的电容降压电路场合，如电表、LED 驱动模块等。
- 金属化聚酯膜内串式结构
- 自愈性能优异，能承受过电压冲击
- 长期负载下优异的电容量稳定性
- 优异的防潮性能
- 优异的阻燃性能

■ Features

- This is specifically designed for applications in serial with the main, i.e.: capacitive divider, for example, energy meter, LED driver etc.
- Metallized polyester with series construction
- Good self-healing properties, withstanding surge voltage stressing
- Long stability of capacitance
- Good properties in damp environment
- Excellent active and passive flame resistant abilities

■ 典型电路 Typical circuit



■ 技术要求 Specifications

引用标准 Reference Standard	GB/T 7332 (IEC 60384-2)		
气候类别 Climatic Category	55/105/56		
额定温度 Rated temperature	85℃		
工作温度范围 Operating temperature	-55℃~105℃ (+85℃ to +105℃: decreasing factor 1.25% per ℃ for VR(dc))		
额定电压 Rated Voltage	275Vac, 50/60Hz	300Vac, 50/60Hz	
最大连续直流电压 Maximum continuous DC voltage	450Vdc	560Vdc	
电容量范围 Capacitance Range	0.033µF ~ 10.0µF	0.022µF ~ 10.0µF	
电容量偏差 Capacitance Tolerance	±5%(J), ±10%(K), ±20%(M)		
耐电压 Voltage Proof	引线之间 Between Terminals:	860Vdc(2S)	1180Vdc(2S)
	极壳之间 Between Terminals To Case:	2050Vac(1min)	2100Vac(1min)
损耗角正切 Dissipation Factor	≤1.0% (20℃,1kHz)		
绝缘电阻 Insulation Resistance	≥15 000MΩ, C _R ≤0.33µF ≥5 000s, C _R >0.33µF (20℃,100V,1min)		

产品代码说明 Part number system

■ 18 位产品代码说明如下:

The 18 digits part number is formed as follow:

1	2	3	4	5	6	7	8	9	10	11	12	13	14	15	16	17	18
□	□	□	□	□	□	□	□	□	□	□	□	□	□	□	□	□	□

W 4 7

第 1~3 位: 型号代码

W47=CL21B(E)

第 4~5 位: 交流额定电压

E2=250V Q1=300V

第 6~8 位: 标称容量

举例 : 104 = 10×10^4 PF = 0.1 μ f

第 9 位: 容量偏差

J=±5%, K=±10%, M=±20%

第 10 位: 引线脚距

M=15.0mm P=22.0mm

S=27.0mm X=37.0mm

第 11 位: 引线线径

6= CP 0.6mm 8= CP 0.8mm

C= CP 1.0mm

第 12 位: 引线加工和包装代码

L= 直脚 K= 引线成型

T= 弹带包装

第 13~18 位: 内部特征码

Digit 1 to 3: Series code

W47=CL21B(E)

Digit 4 to 5: AC rated voltage

E2=250V Q1=300V

Digit 6 to 8: Rated capacitance

For example: 104 = 10×10^4 PF = 0.1 μ f

Digit 9: Capacitance tolerance

J=±5%, K=±10%, M=±20%

Digit 10: Pitch

M=15.0mm P=22.0mm

S=27.0mm X=37.0mm

Digit 11: Lead Wire diameter

6= CP 0.6mm 8= CP 0.8mm

C= CP 1.0mm

Digit 12: Lead form and packaging code

L= straight lead K= Lead kinked

T= ammo-pack

Digit 13 to 18: Internal use

■ 外形尺寸 Dimensions (mm)

250Vac						
Cn (μ F)	W max	H max	T max	P	d	Part number
0.10	17.5	12.0	6.0	15.0	0.6	W47E2104-M6*****
0.15	17.5	13.5	7.5	15.0	0.6	W47E2154-M6*****
0.22	17.5	14.5	8.5	15.0	0.6	W47E2224-M6*****
0.33	17.5	16.0	10.0	15.0	0.8	W47E2334-M8*****
0.47	17.5	19.0	11.0	15.0	0.8	W47E2474-M8*****
0.15	26.5	15.0	6.0	22.0	0.8	W47E2154-P8*****
0.22	26.5	15.0	6.0	22.0	0.8	W47E2224-P8*****
0.33	26.5	16.0	7.0	22.0	0.8	W47E2334-P8*****
0.39	26.5	17.0	8.5	22.0	0.8	W47E2394-P8*****
0.47	26.5	17.0	8.5	22.0	0.8	W47E2474-P8*****
0.56	26.5	18.5	10.0	22.0	0.8	W47E2564-P8*****
0.68	26.5	18.5	10.0	22.0	0.8	W47E2684-P8*****
1.0	26.5	22.0	12.0	22.0	0.8	W47E2105-P8*****
0.47	32.0	18.0	9.0	27.0	0.8	W47E2474-S8*****
0.68	32.0	18.0	9.0	27.0	0.8	W47E2684-S8*****
1.0	32.0	20.0	11.0	27.0	0.8	W47E2105-S8*****
1.5	32.0	22.0	13.0	27.0	0.8	W47E2155-S8*****
2.2	32.0	28.0	14.0	27.0	0.8	W47E2225-S8*****
3.3	32.0	33.0	18.0	27.0	0.8	W47E2335-S8*****
4.0	32.0	37.0	22.0	27.0	0.8	W47E2405-S8*****
4.7	32.0	37.0	22.0	27.0	0.8	W47E2475-S8*****
1.0	41.0	22.0	11.0	37.0	1.0	W47E2105-XC*****
1.5	41.0	24.0	13.0	37.0	1.0	W47E2155-XC*****
2.2	41.0	26.0	15.0	37.0	1.0	W47E2225-XC*****
3.3	41.0	30.0	16.0	37.0	1.0	W47E2335-XC*****
4.0	41.0	32.0	17.0	37.0	1.0	W47E2405-XC*****
4.7	41.0	33.5	18.5	37.0	1.0	W47E2475-XC*****
6.0	41.0	37.0	22.0	37.0	1.0	W47E2605-XC*****
6.8	41.0	41.0	26.0	37.0	1.0	W47E2685-XC*****

300Vac						
Cn (μ F)	W max	H max	T max	P	d	Part number
0.10	17.5	13.5	7.5	15.0	0.6	W47Q1104-M6*****
0.15	17.5	14.5	8.5	15.0	0.6	W47Q1154-M6*****
0.22	17.5	16.0	10.0	15.0	0.8	W47Q1224-M8*****
0.33	17.5	19.0	11.0	15.0	0.8	W47Q1334-M8*****
0.10	26.5	15.0	6.0	22.0	0.8	W47Q1104-P8*****
0.15	26.5	15.0	6.0	22.0	0.8	W47Q1154-P8*****
0.22	26.5	16.0	7.0	22.0	0.8	W47Q1224-P8*****
0.33	26.5	17.0	8.5	22.0	0.8	W47Q1334-P8*****
0.39	26.5	17.0	8.5	22.0	0.8	W47Q1394-P8*****
0.47	26.5	18.5	10.0	22.0	0.8	W47Q1474-P8*****
0.56	26.5	20.0	11.0	22.0	0.8	W47Q1564-P8*****
0.68	26.5	20.0	11.0	22.0	0.8	W47Q1684-P8*****
0.75	26.5	22.0	12.0	22.0	0.8	W47Q1754-P8*****
1.0	26.5	24.5	15.5	22.0	0.8	W47Q1105-P8*****
0.47	32.0	18.0	9.0	27.0	0.8	W47Q1474-S8*****
0.56	32.0	18.0	9.0	27.0	0.8	W47Q1564-S8*****
0.68	32.0	20.0	11.0	27.0	0.8	W47Q1684-S8*****
1.0	32.0	22.0	13.0	27.0	0.8	W47Q1105-S8*****
1.5	32.0	28.0	14.0	27.0	0.8	W47Q1155-S8*****
2.2	32.0	33.0	18.0	27.0	0.8	W47Q1225-S8*****
3.3	32.0	37.0	22.0	27.0	0.8	W47Q1335-S8*****
1.0	41.0	22.0	11.0	37.0	1.0	W47Q1105-XC*****
1.5	41.0	30.0	16.0	37.0	1.0	W47Q1155-XC*****
2.2	41.0	33.5	18.5	37.0	1.0	W47Q1225-XC*****
3.3	41.0	37.0	22.0	37.0	1.0	W47Q1335-XC*****
4.0	41.0	37.0	22.0	37.0	1.0	W47Q1405-XC*****
4.7	41.0	41.0	26.0	37.0	1.0	W47Q1475-XC*****
6.0	41.0	41.0	26.0	37.0	1.0	W47Q1605-XC*****
6.8	41.0	43.0	28.0	37.0	1.0	W47Q1685-XC*****

备注: 1. "-" 表示容量偏差。"- " = capacitance tolerance code, M=±20%,K=±10%,J=±5%

2. 第 12 位表示引线加工和包装代码, L= 直脚 straight lead K= 引线成型 Lead kinked T= 弹带包装 ammo-pack