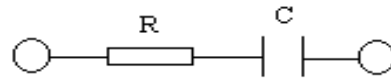
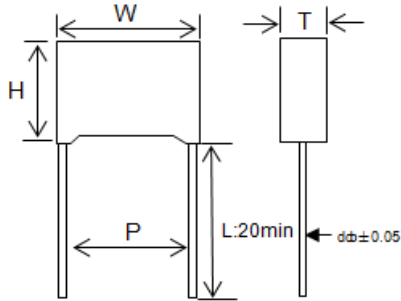


金属化聚丙烯膜抗干扰阻容模块 (X2 类)

Metallized polypropylene film interference suppression RC-unit (class X2)

■ 外形图 Outline Drawing

■ 电路结构图 Electrical Connection



■ 特点

- 金属化聚丙烯膜
- 能受过压冲击
- 优异的阻燃性能
- 具有良好的抑制噪音，吸收能量尖峰和阻尼作用。

■ Features

- Metallized polypropylene structure
- Withstanding overvoltage stressing
- Excellent active and passive flame resistant abilities
- Excellent active noise suppression, absorbing peak and energy, damp

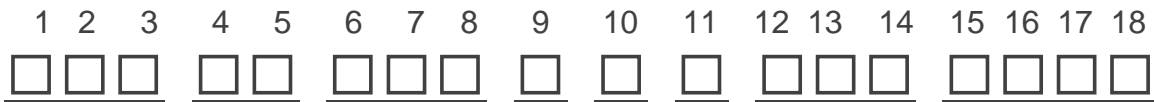
技术要求 Specifications

电容器类别 class	X2 类	
气候类别/阻燃等级 Climatic Category/Passive Flammability Category	40/085/56/B	
工作温度范围 Operating temperature	-40℃~85℃	
额定电压 Rated Voltage	300Vac , 50/60Hz	
电容量范围 Capacitance Range	0.01 ~ 1.0μF, ±20% (M)	
电容量偏差 Capacitance Tolerance	±20% (M)	
耐电压 Voltage Proof	引线之间 Between Terminals:	4.3U _R (DC) (5S)
	极壳之间 Between Terminals To Case:	2 100Vac (1min)
绝缘电阻 Insulation Resistance	$\geq 15\ 000M\Omega$, $C_R \leq 0.33\mu F$ $\geq 5\ 000s$, $C_R > 0.33\mu F$ (20℃, 100V ,1min)	
放电电阻范围/偏差 Resistance range/Tolerance	10.0Ω ~ 1000.0Ω , ±30%	$C_{NRN} < 50\mu s, 100KHz$ $C_{NRN} \geq 50\mu s, 1KHz$

产品代码说明 Part number system

■ 18 位产品代码说明如下:

The 18 digits part number is formed as follow:



W 4 0

第 1~3 位: 型号代码

W40=MKPRS

第 4~5 位: 交流额定电压

Q1=300V

第 6~8 位: 标称容量

举例 : 104 = 10×10^4 PF = 0.1 μ f

第 9 位: 容量偏差

M=±20%

第 10 位: 引线脚距

6=14mm 3=18mm

P=22mm S=27mm

第 11 位: 放电电阻阻值代码

第 12 位: 引线加工和包装代码

L= 直脚 K= 引线成型

T= 弹带包装

第 13~18 位: 内部特征码

Digit 1 to 3: Series code

W40=MKPRS

Digit 4 to 5: AC rated voltage

Q1=300V

Digit 6 to 8: Rated capacitance

For example: 104 = 10×10^4 PF = 0.1 μ f

Digit 9: Capacitance tolerance

M=±20%

Digit 10: Pitch

6=14mm 3=18mm

P=22mm S=27mm

Digit 11: Value code of the discharge resistor

Digit 12: Lead form and packaging code

L= straight lead K= Lead kinked

T= ammo-pack

Digit 13 to 18: Internal use

■ 外形尺寸 Dimensions (mm)

300Vac							
C _n (μ F)	R (Ω)	W max	H max	T max	P	d	Part number
0.01	10.0~470.0	18.0	14.0	5.0	14.0	0.6	W40Q1103M6#*****
0.015	10.0~470.0	18.0	14.0	5.0	14.0	0.6	W40Q1153M6#*****
0.022	10.0~470.0	18.0	14.0	5.0	14.0	0.6	W40Q1223M6#*****
0.033	10.0~470.0	18.0	14.0	5.0	14.0	0.6	W40Q1333M6#*****
0.047	10.0~470.0	18.0	14.0	5.0	14.0	0.6	W40Q1473M6#*****
0.068	10.0~470.0	22.0	14.0	6.0	18.0	0.6	W40Q1693M3#*****
0.10	10.0~470.0	22.0	14.0	6.0	18.0	0.6	W40Q1104M3#*****
0.15	10.0~220.0	26.5	16.0	7.0	22.0	0.8	W40Q1154MP#*****
0.20	10.0~220.0	26.5	16.0	7.0	22.0	0.8	W40Q1204MP#*****
0.22	10.0~220.0	26.5	16.0	7.0	22.0	0.8	W40Q1224MP#*****
0.25	10.0~120.0	32.0	18.0	9.0	27.0	0.8	W40Q1254MS#*****
0.30	10.0~120.0	32.0	18.0	9.0	27.0	0.8	W40Q1304MS#*****
0.33	10.0~120.0	32.0	18.0	9.0	27.0	0.8	W40Q1334MS#*****
0.47	10.0~100.0	32.0	20.0	11.0	27.0	0.8	W40Q1474MS#*****

备注: 1. 第 12 位表示引线加工和包装代码, L= 直脚 straight lead K= 引线成型 Lead kinked T= 弹带包装 ammo-pack
2. 第 11 位 “#” 表示放电电阻阻值代码。Digit 11: “#” =Value code of the discharge resistor

阻值代码:

电阻值 R _N	10 Ω	22 Ω	27 Ω	47 Ω	51 Ω	68 Ω	100 Ω	120 Ω	220 Ω	470 Ω	1000 Ω
代码 code	L	N	P	A	B	S	C	D	E	F	H